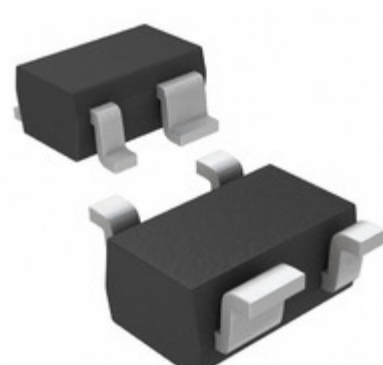


MAX6390XS29D4+T



Obrázky jsou pouze orientační.
Podrobné informace o produktu naleznete v části Technické údaje produktu.
Koupit MAX6390XS29D4+T s důvěrou od Component-World.HK, 1 rok záruka



Part Number: [MAX6390XS29D4+T](#)

Výrobce: [Maxim Integrated](#)

Popis: IC MPU/RESET CIRC 2.93V SC70-4

Datový list: [Part Numbering System](#)

[MAX6381-90](#)

RoHS Status: Bez olova / V souladu RoHS

Ship From: Hong Kong

Shipment Way: DHL/Fedex/TNT/UPS/EMS

[Request For Quotation](#)

PARAMETR PRODUKTU

Part Number	MAX6390XS29D4+T	Výrobce	Maxim Integrated
Popis	IC MPU/RESET CIRC 2.93V SC70-4	Stav volného vedení / RoHS	Bez olova / V souladu RoHS
Dostupné množství	64393 pcs	Datový list	Part Numbering System MAX6381-90
Kategorie	Integrované obvody (IC)	Napětí - Práh	2.93V
Typ	Simple Reset/Power-On Reset	Dodavatel zařízení Package	SC-70-4
Série	-	resetování Prodleva	1.12 s Minimum
resetovat	Active Low	Obal	Tape & Reel (TR)
Paket / krabice	SC-82A, SOT-343	Výstup	Open Drain or Open Collector
Ostatní jména	MAX6390XS29D4+T-ND MAX6390XS29D4+TTR MAX6390XS29D4T	Provozní teplota	-40°C ~ 125°C (TA)
Počet napětí Sledované	1	Typ montáže	Surface Mount
Úroveň citlivosti na vlhkost (MSL)	1 (Unlimited)	Výrobní standardní doba výroby	6 Weeks
Stav volného vedení / RoHS	Lead free / RoHS Compliant	Detailní popis	Supervisor Open Drain or Open Collector 1 Channel SC-70-4
Číslo základní části	MAX6390		

Component-World.com je spolehlivý distributor elektronických součástek. Specializujeme se na všechny elektronické komponenty řady Maxim Integrated. Máme 64393 kusy Maxim Integrated MAX6390XS29D4+T na skladě dostupných. Vyžádejte si citát z distributora součástí elektroniky na Component-World.com, náš prodejní tým vás bude kontaktovat do 24 hodin.

RFQ Email: info@Components-World.com

SOUVISEJÍCÍ PRODUKTY

	Část#: MAX6390XS31D4-T Popis: IC MPU/RESET CIRC 3.08V SC70-4	Výrobci: Maxim Integrated	Dotaz
	Část#: MAX6390XS34D4+T Popis: IC MPU/RESET CIRC 3.40V SC70-4	Výrobci: Maxim Integrated	Dotaz
	Část#: MAX6390XS16D4-T Popis: IC MPU/RESET CIRC 1.58V SC70-4	Výrobci: Maxim Integrated	Dotaz
	Část#: MAX6390XS17D4+T Popis: IC MPU/RESET CIRC 1.67V SC70-4	Výrobci: Maxim Integrated	Dotaz
	Část#: MAX6390XS26D7+T Popis: IC MPU/RESET CIRC 2.63V SC70-4	Výrobci: Maxim Integrated	Dotaz
	Část#: MAX6390XS17D4-T Popis: IC MPU/RESET CIRC 1.67V SC70-4	Výrobci: Maxim Integrated	Dotaz
	Část#: MAX6390XS26D4+T Popis: IC MPU/RESET CIRC 2.63V SC70-4	Výrobci: Maxim Integrated	Dotaz
	Část#: MAX6390XS44D4+T Popis: IC MPU/RESET CIRC 4.38V SC70-4	Výrobci: Maxim Integrated	Dotaz
	Část#: MAX6390XS30D7+T Popis: IC MPU/RESET CIRC 3.00V SC70-4	Výrobci: Maxim Integrated	Dotaz
	Část#: MAX6390XS18D4+T Popis: IC MPU/RESET CIRC 1.80V SC70-4	Výrobci: Maxim Integrated	Dotaz
	Část#: MAX6390XS31D7+T Popis: IC MPU/RESET CIRC 3.08V SC70-4	Výrobci: Maxim Integrated	Dotaz
	Část#: MAX6390XS31D4+T Popis: IC MPU/RESET CIRC 3.08V SC70-4	Výrobci: Maxim Integrated	Dotaz
	Část#: MAX6390XS22D4-T Popis: IC MPU/RESET CIRC 2.19V SC70-4	Výrobci: Maxim Integrated	Dotaz
	Část#: MAX6390XS23D4-T Popis: IC MPU/RESET CIRC 2.31V SC70-4	Výrobci: Maxim Integrated	Dotaz
	Část#: MAX6390XS26D7-T Popis: IC MPU/RESET CIRC 2.63V SC70-4	Výrobci: Maxim Integrated	Dotaz
	Část#: MAX6390XS30D4+T Popis: IC MPU/RESET CIRC 3.00V SC70-4	Výrobci: Maxim Integrated	Dotaz
	Část#: MAX6390XS26D4-T Popis: IC MPU/RESET CIRC 2.63V SC70-4	Výrobci: Maxim Integrated	Dotaz
	Část#: MAX6390XS30D4-T Popis: IC MPU/RESET CIRC 3.00V SC70-4	Výrobci: Maxim Integrated	Dotaz
	Část#: MAX6390XS44D4-T Popis: IC MPU/RESET CIRC 4.38V SC70-4	Výrobci: Maxim Integrated	Dotaz
	Část#: MAX6390XS29D4-T Popis: IC MPU/RESET CIRC 2.93V SC70-4	Výrobci: Maxim Integrated	Dotaz

Související klíčová slova pro **MAX6390XS29D4+T**

Maxim Integrated MAX6390XS29D4+T.	MAX6390XS29D4+T distributor	MAX6390XS29D4+T dodavatel	MAX6390XS29D4+T Cena
MAX6390XS29D4+T Stáhnout datasheet.	MAX6390XS29D4+T Datasheet.	MAX6390XS29D4+T Stock.	koupit MAX6390XS29D4+T.
Maxim Integrated MAX6390XS29D4+T.			